



Wymienniki i zasobniki c.w.u.

Powszechnie stosowanym sposobem uzyskania ciepłej wody jest połączenie zasobnika lub wymiennika z kotłem c.o. Urządzenia te powinny charakteryzować się szczególnie dużą odpornością na korozję. Dlatego firma Kospel stosuje wyjątkowo, pierwszy w Polsce, w pełni zautomatyzowaną linię do emaliowania proszkowego. Zbiorniki wykonane z wysokiej gatunkowej stali trafiają do komory, w której równomiernie na całej powierzchni napylana jest warstwa emalii o optymalnie dobranej grubości. Taka technologia w przeciwieństwie do tradycyjnego „emaliowania mokrego” znacząco poprawia jakość nanoszonej powłoki a co za tym idzie trwałość zabezpieczanego w ten sposób urządzenia.

KATALOG PRODUKTÓW Z CENNIKIEM

Oferta obowiązuje od dnia 15.03.2011

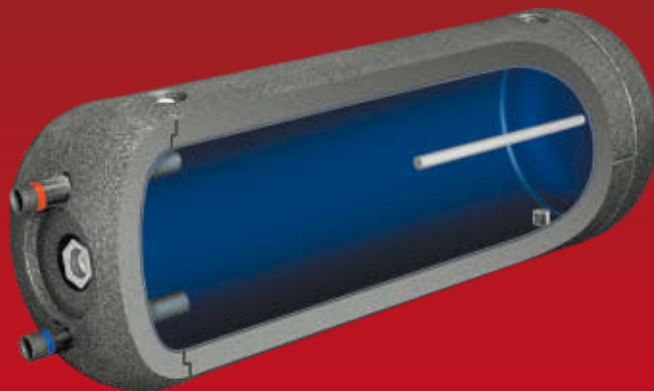
KOSPEL S.A. zastrzega sobie możliwość zmian technicznych mających na celu udoskonalenie wyrobów, które nie będą uwidocznione w niniejszym katalogu.
Cennik nie stanowi oferty handlowej w rozumieniu kodeksu cywilnego.
Ceny mogą ulec zmianie.



Poziome zasobniki c.w.u.

Termo Hit WZ

Ogrzewaj wodę poprzez podłogowe ciepłotłokowe zewnętrzne wymienniki ciepła, np. w łazience w trzonie kuchennym (podkowy)



Najważniejsze zalety

Najnowocześniejsza w Polsce technologia emaliowania

Firma KOSPEL uruchomiła pierwszy w Polsce automatyczny system proszkowego emaliowania zbiorników.

Zautomatyzowany cykl produkcyjny do minimum ogranicza czynnik ludzki. Cała powierzchnia zbiornika jest precyzyjnie pokryta warstwą emalii o optymalnie dobranej grubości.

Taka technologia w przeciwieństwie do tradycyjnego emaliowania mokrego znacząco poprawia jakość nanoszonej powłoki, a co za tym idzie trwałość zabezpieczonego w ten sposób zbiornika.

Wyjątkowa izolacja

Izolacja termiczna wykonana jest z czarnej, utwardzonej pianki polistyrenowej, która została opracowana specjalnie do zastosowania w ciepłownictwie. Dzięki zwiększonej twardości i gęstości jest odporna na uszkodzenia mechaniczne. Posiada doskonałe parametry izolacyjne.



Wskaźnik temperatury

Zastosowanie wskaźnika temperatury umożliwia odczyt i kontrolę temperatury wody w zasobniku.



Rozpraszacz wody

Rozpraszacz ogranicza zjawisko mieszania się zimnej wody z gorącą. Dzięki temu uzyskuje się najbardziej optymalny rozkład temperatury wody w zbiorniku.

Wyposażenie dodatkowe

Możliwość zastosowania grzałek elektrycznych:

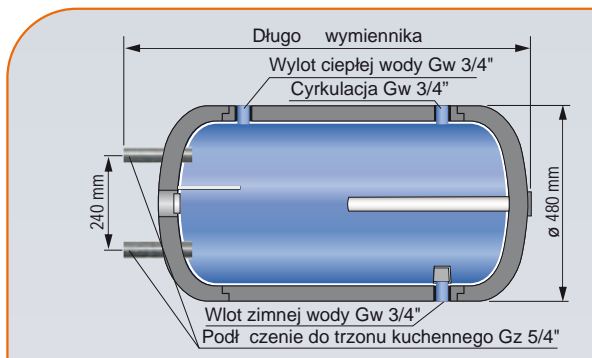
GRBT-1,4kW / 230V; GRBT-2,0kW / 230V oraz GRBT-4,5kW / 400V

Dane techniczne / ceny katalogowe

Model	Pojemność (l)	Dobowe straty energii* (kWh/24h)	Model anody	Cena netto (zł)	Cena brutto (zł)
WZ-80	80	1,2	AMW 22x400	413,01	508,00
WZ-100	100	1,5	AMW 22x400	438,21	539,00
WZ-120	120	1,8	AMW 22x500	464,23	571,00
WZ-140	140	2,1	AMW 22x500	490,24	603,00

* Przy utrzymaniu stałej temperatury wody 60°C.

Wymiary

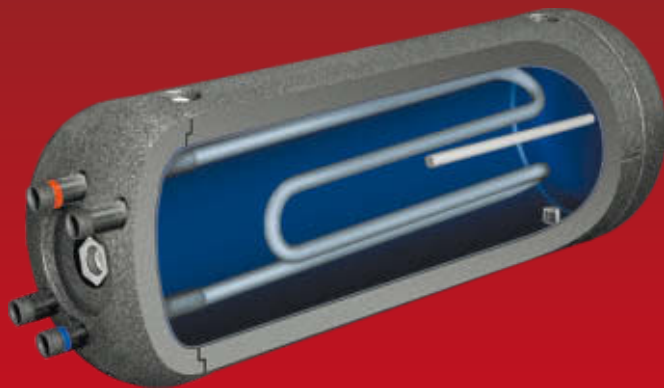


Model	Długość wymiennika (mm)	Masa (bez wody) (kg)	Ciepłota wody zbiornik (MPa)
WZ-80	920	24	0,6
WZ-100	1125	28,5	0,6
WZ-120	1295	33	0,6
WZ-140	1365	36	0,6

KOSPEL S.A. zastrzega sobie możliwość zmian technicznych mających na celu udoskonalenie wyrobów, które nie będą uwidocznione w niniejszym katalogu. Cennik nie stanowi oferty handlowej w rozumieniu kodeksu cywilnego. Ceny mogą ulec zmianie.

Termo Hit WW / WB

Wymienniki z w ownic
ogrzewaj wod przy współpracy
z kotłami grzewczymi



Najwa niejsze zalety

Najnowocze niejsza w Polsce technologia emaliowania

Firma KOSPEL uruchomiła pierwszy w Polsce automatyczny system proszkowego emaliowania zbiorników. Zautomatyzowany cykl produkcyjny do minimum ogranicza czynnik bli du ludzkiego. Cała powierzchnia zbiornika jest precyzyjnie pokryta warstw emalii o optymalnie dobranej grubo ci. Taka technologia w przeciwie stwie do tradycyjnego emaliowania mokrego znac co poprawia jako nanoszonej powłoki, a co za tym idzie trwało zabezpieczonego w ten sposób zbiornika.

Wyj tkowa izolacja

Izolacja termiczna wykonana jest z czarnej, utwardzonej pianki polistyrenowej, która została opracowana specjalnie do zastosowa w ciepło-wnictwie. Dzi ki zwi kszonęj twardo ci i g sto ci jest odporna na uszkodzenia mechaniczne. Posiada doskonałe parametry izolacyjne.



Wska nik temperatury

Zastosowanie wska nika temperatury umo liwia odczyt i kontrol temperatury wody w wymienniku.



Rozpraszacz wody

Rozpraszacz ogranicza zjawisko mieszania si zimnej wody z gor c . Dzi ki temu uzyskuje si najbardziej optymalny rozkład temperatury wody w zbiorniku.

Wyposa enie dodatkowe

Mo liwo zastosowania grzałek elektrycznych:

GRBT-1,4kW / 230V; GRBT-2,0kW / 230V oraz GRBT-4,5kW / 400V

Dane techniczne / ceny katalogowe

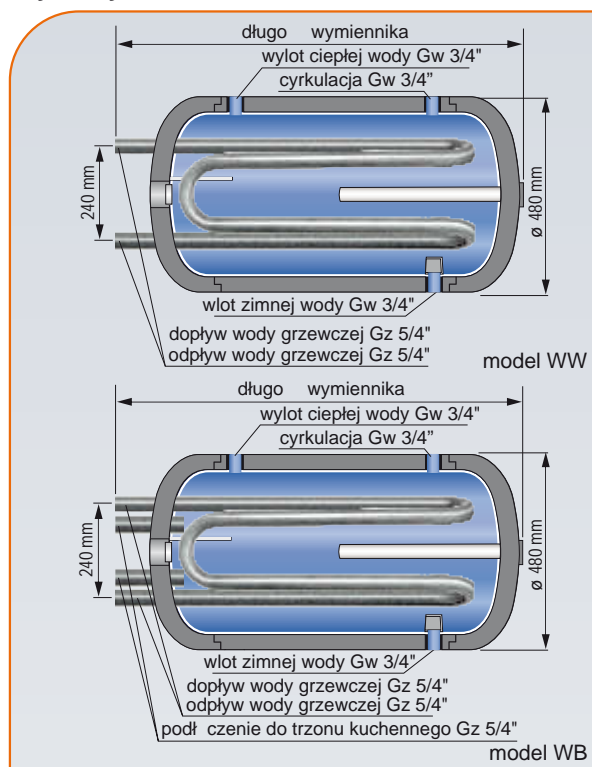
Model	Pojemno (l)	Powierzchnia wymiany ciepła (m ²)	Moc * (kW)	Dobowe straty energii ** (kWh/24h)	Model anody	Cena netto (zł)	Cena brutto (zł)
WW-80	80	0,3	9,5	1,2	AMW 22x400	516,26	635,00
WW-100	100	0,3	9,5	1,5	AMW 22x400	541,46	666,00
WW-120	120	0,4	11,4	1,8	AMW 22x500	567,48	698,00
WW-140	140	0,4	11,4	2,1	AMW 22x500	593,50	730,01
WB-80	80	0,3	9,5	1,2	AMW 22x400	541,46	666,00
WB-100	100	0,3	9,5	1,5	AMW 22x400	567,48	698,00
WB-120	120	0,4	11,4	1,8	AMW 22x500	593,50	730,01
WB-140	140	0,4	11,4	2,1	AMW 22x500	619,51	762,00

* Przy parametrach: 80/15/45°C (temperatura wody grzewczej / temperatura wody zasilaj cej / temperatura wody u ytkowej), przepływ wody grzewczej przez wymiennik 2,67 m³/h.

** Przy utrzymaniu stałej temperatury wody 60°C.

KOSPEL S.A. zastrzega sobie mo liwo zmian technicznych maj cych na celu udoskonalenie wyrobów, które nie bed uwidocznione w niniejszym katalogu. Cennik nie stanowi oferty handlowej w rozumieniu kodeksu cywilnego. Ceny mog ulec zmianie.

Wymiary



Model	Długo (mm)	Masa (bez wody) (kg)	Ci nienie wody zbiornik / w ownica (MPa)
WW-80 WB-80	920	27	0,6 / 0,6
WW-100 WB-100	1125	31	0,6 / 0,6
WW-120 WB-120	1295	36	0,6 / 0,6
WW-140 WB-140	1365	39	0,6 / 0,6

Poziome wymienniki c.w.u.

Termo Hit WP / WPZ

Wymienniki z płaszczem wodnym zapewniają dużą moc grzewczą i szybkie przygotowanie gorącej wody.



Najważniejsze zalety

Najnowocześniejsza w Polsce technologia emaliowania

Firma KOSPEL uruchomiła pierwszy w Polsce automatyczny system proszkowego emaliowania zbiorników. Zautomatyzowany cykl produkcyjny do minimum ogranicza czynnik biologiczny dla ludzkiego. Cała powierzchnia zbiornika jest precyzyjnie pokryta warstwą emalii o optymalnie dobranej grubości. Taka technologia w przeciwieństwie do tradycyjnego emaliowania mokrego znacząco poprawia jakość nanoszonej powłoki, a co za tym idzie trwałość zabezpieczonego w ten sposób zbiornika.

Wysoka izolacja

Izolacja termiczna wykonana jest z czarnej, utwardzonej pianki polistyrenowej, która została opracowana specjalnie do zastosowania w ciepłownictwie. Dzięki zwiększonej twardości i gęstości jest odporna na uszkodzenia mechaniczne. Posiada doskonałe parametry izolacyjne.



Wskaźnik temperatury

Zastosowanie wskaźnika temperatury umożliwia odczyt i kontrolę temperatury wody w wymienniku.



Rozpraszacz wody

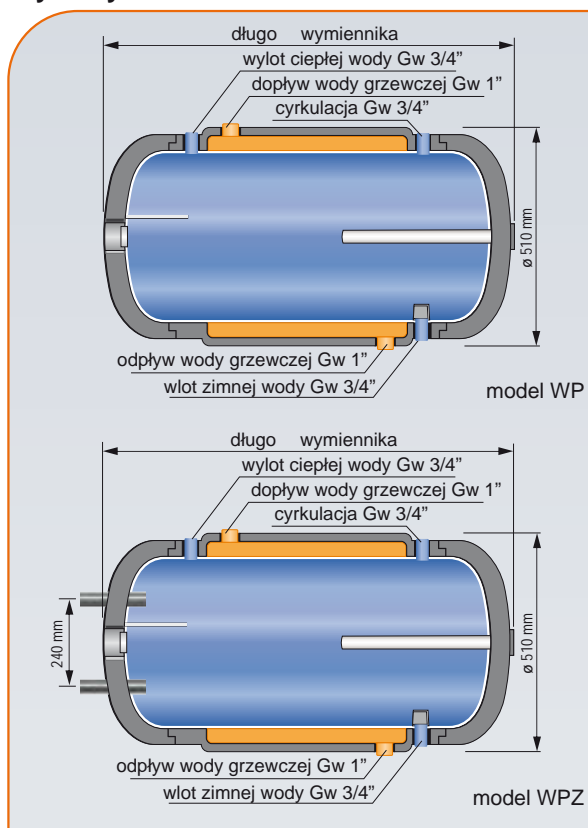
Rozpraszacz ogranicza zjawisko mieszania się zimnej wody z gorącą. Dzięki temu uzyskuje się najbardziej optymalny rozkład temperatury wody w zbiorniku.

Wyposażenie dodatkowe

Możliwość zastosowania grzałek elektrycznych:

GRBT-1,4kW / 230V; GRBT-2,0kW / 230V oraz GRBT-4,5kW / 400V

Wymiary



Model	Długość (mm)	Masa (bez wody) (kg)	Ciepłota wody zbiornik/płaszcz (MPa)
WP-100 WPZ-100	1085	38	0,6 / 0,15
WP-120 WPZ-120	1255	45	0,6 / 0,15
WP-140 WPZ-140	1325	49	0,6 / 0,15

Dane techniczne / ceny katalogowe

Model	Pojemność (l)	Powierzchnia wymiany ciepła (m ²)	Moc * (kW)	Dobowe straty energii ** (kWh/24h)	Model anody	Cena netto (zł)	Cena brutto (zł)
WP-100	100	0,7	19,3	1,5	AMW 22x400	704,88	867,00
WP-120	120	0,93	25,2	1,8	AMW 22x500	756,91	931,00
WP-140	140	1,0	26,8	2,1	AMW 22x500	791,06	973,00
WPZ-100	100	0,7	19,3	1,5	AMW 22x400	730,90	899,01
WPZ-120	120	0,93	25,2	1,8	AMW 22x500	782,93	963,00
WPZ-140	140	1,0	26,8	2,1	AMW 22x500	817,07	1 005,00

* Przy parametrach: 80/15/45°C (temperatura wody grzewczej / temperatura wody zasilającej / temperatura wody użytkowej), przepływ wody grzewczej przez wymiennik 2,67 m³/h.

** Przy utrzymaniu stałej temperatury wody 60°C.

KOSPEL S.A. zastrzega sobie możliwość zmian technicznych mających na celu udoskonalenie wyrobów, które nie będą uwidocznione w niniejszym katalogu. Cennik nie stanowi oferty handlowej w rozumieniu kodeksu cywilnego. Ceny mogą ulec zmianie.

Termo Hit WPW

Wymienniki z płaszczem wodnym i w ownic zapewniają du moc grzewczą i współprac z dwoma źródłami ciepła



Najważniejsze zalety

Najnowocześniejsza w Polsce technologia emaliowania

Firma KOSPEL uruchomiła pierwszy w Polsce automatyczny system proszkowego emaliowania zbiorników. Zautomatyzowany cykl produkcyjny do minimum ogranicza czynnik biologiczny. Cała powierzchnia zbiornika jest precyzyjnie pokryta warstwą emalii o optymalnie dobranej grubości. Taka technologia w przeciwieństwie do tradycyjnego emaliowania mokrego znacząco poprawia jakością nanoszonej powłoki, a co za tym idzie trwałość zabezpieczonego w ten sposób zbiornika.

Wysokowa izolacja

Izolacja termiczna wykonana jest z czarnej, utwardzonej pianki polistyrenowej, która została opracowana specjalnie do zastosowania w ciepłownictwie. Dzięki zwiększonej twardości i gęstości jest odporna na uszkodzenia mechaniczne. Posiada doskonałe parametry izolacyjne.



Wskaźnik temperatury

Zastosowanie wskaźnika temperatury umożliwia odczyt i kontrolę temperatury wody w wymienniku.



Rozpraszacz wody

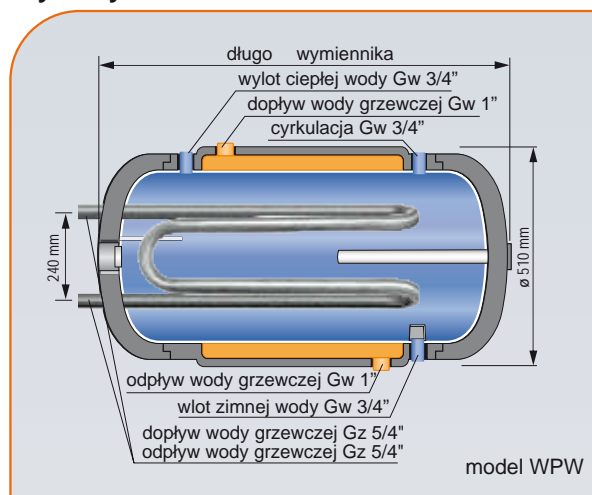
Rozpraszacz ogranicza zjawisko mieszania się zimnej wody z gorącą. Dzięki temu uzyskuje się najbardziej optymalny rozkład temperatury wody w zbiorniku.

Wyposażenie dodatkowe

Możliwość zastosowania grzałek elektrycznych:

GRBT-1,4kW / 230V; GRBT-2,0kW / 230V oraz GRBT-4,5kW / 400V

Wymiary



Model	Długość (mm)	Masa (bez wody) (kg)	Ciepłota wody zbiornik / w ownica / płaszcz (MPa)
WPW-100	1085	40,5	0,6 / 0,6 / 0,15
WPW-120	1255	48	0,6 / 0,6 / 0,15
WPW-140	1325	52	0,6 / 0,6 / 0,15

Dane techniczne / ceny katalogowe

Model	Pojemność (l)	Powierzchnia wymiany ciepła w ownica / płaszcz (m ²)	Moc ownica / płaszcz * (kW)	Dobowe straty energii ** (kWh/24h)	Model anody	Cena netto (zł)	Cena brutto (zł)
WPW-100	100	0,3 / 0,7	9,5 / 19,3	1,5	AMW 22x400	853,66	1 050,00
WPW-120	120	0,4 / 0,93	11,4 / 25,2	1,8	AMW 22x500	905,69	1 114,00
WPW-140	140	0,4 / 1,0	11,4 / 26,8	2,1	AMW 22x500	939,84	1 156,00

* Przy parametrach: 80/15/45°C (temperatura wody grzewczej / temperatura wody zasilającej / temperatura wody użytkowej), przepływ wody grzewczej przez wymiennik 2,67 m³/h.

** Przy utrzymaniu stałej temperatury wody 60°C.

KOSPEL S.A. zastrzega sobie możliwość zmian technicznych mających na celu udoskonalenie wyrobów, które nie będą uwidocznione w niniejszym katalogu. Cennik nie stanowi oferty handlowej w rozumieniu kodeksu cywilnego. Ceny mogą ulec zmianie.

Pionowe zasobniki c.w.u.

Termo Max SE

Idealny do magazynowania ciepłej wody użytkowej



Najważniejsze zalety

Najnowocześniejsza technologia emalowania

Firma KOSPEL uruchomiła pierwszy w Polsce w pełni zautomatyzowany system proszkowego emalowania zbiorników. Stalowy zbiornik jest równomiernie pokryty na całej powierzchni warstwą emalii o optymalnie dobranej grubości.

Wysoka jakość izolacji cieplnej

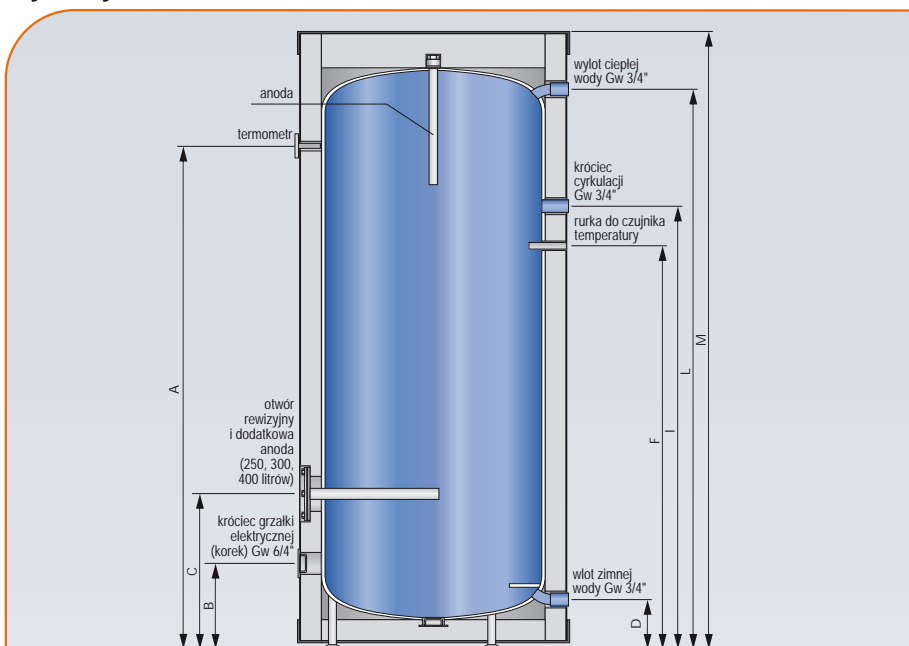
Odpowiednio dobrana grubość izolacji minimalizuje straty energii. Obudowa wymiennika wykonana z twardego tworzywa w kolorze srebrnym zapewnia estetyczny wygląd i odporność na uszkodzenia mechaniczne.

Wyposażenie dodatkowe

Możliwość zastosowania grzałek elektrycznych:

GRBT-1,4kW/230V; GRBT-2,0kW/230V oraz GRBT-4,5kW/400V w pojemnościach 200-400 litrów, oraz GRBT-6,0kW/400V w pojemnościach 250-400 litrów.

Wymiary / budowa



Model	średnica (mm)	A (mm)	B (mm)	C (mm)	D (mm)	E (mm)	F (mm)	G (mm)	H (mm)	I (mm)	J (mm)	K (mm)	L (mm)	M (mm)	N (mm)
SE-200	600	1306	266	-	127	-	989	-	-	1109	-	-	1464	1609	-
SE-250	695	1089	249	443	127	-	833	-	-	943	-	-	1230	1379	-
SE-300	695	1323	249	443	127	-	983	-	-	1093	-	-	1464	1614	-
SE-400	755	1335	253	447	124	-	1015	-	-	1125	-	-	1498	1660	-

Dane techniczne / ceny katalogowe

Model	Pojemność (l)	Dobowe straty energii* (kWh/24h)	Model anody	Cena netto (zł)	Cena brutto (zł)
SE-200	200	2,0	AMW 33x450	1 455,29	1 790,01
SE-250	250	2,1	AMO 22x208 i AMW 33x450	1 756,10	2 160,00
SE-300	300	2,7	AMW 22x400 i AMW33x450	1 868,29	2 298,00
SE-400	400	2,4	2x AMW 33x450	2 339,03	2 877,01

* Przy utrzymaniu stałej temperatury wody 60°C.

KOSPEL S.A. zastrzega sobie możliwość zmian technicznych mających na celu udoskonalenie wyrobów, które nie będą uwidocznione w niniejszym katalogu. Cennik nie stanowi oferty handlowej w rozumieniu kodeksu cywilnego. Ceny mogą ulec zmianie.

Termo Max SW / SWZ

Wymienniki z w oownic spiraln
idealne do ogrzewania wody
przy współpracy z kotłem c.o.



Najwa niejsze zalety

Najnowocze niejsza technologia emalio- wania

Firma KOSPEL uruchomiła pierwszy w Polsce w pełni zautomatyzowany system proszkowego emalowania zbiorników. Stalowy zbiornik jest równomiernie pokryty na całej powierzchni warstw emali o optymalnie dobranej grubo ci.

Wysoka jako izolacji cieplnej

Odpowiednio dobrana grubo izolacji minimalizuje straty energii. Obudowa wymiennika wykonana z twardego tworzywa w kolorze srebrnym zapewnia estetyczny wygl d i odporno na uszkodzenia mechaniczne.

Du a wydajno wymiennika

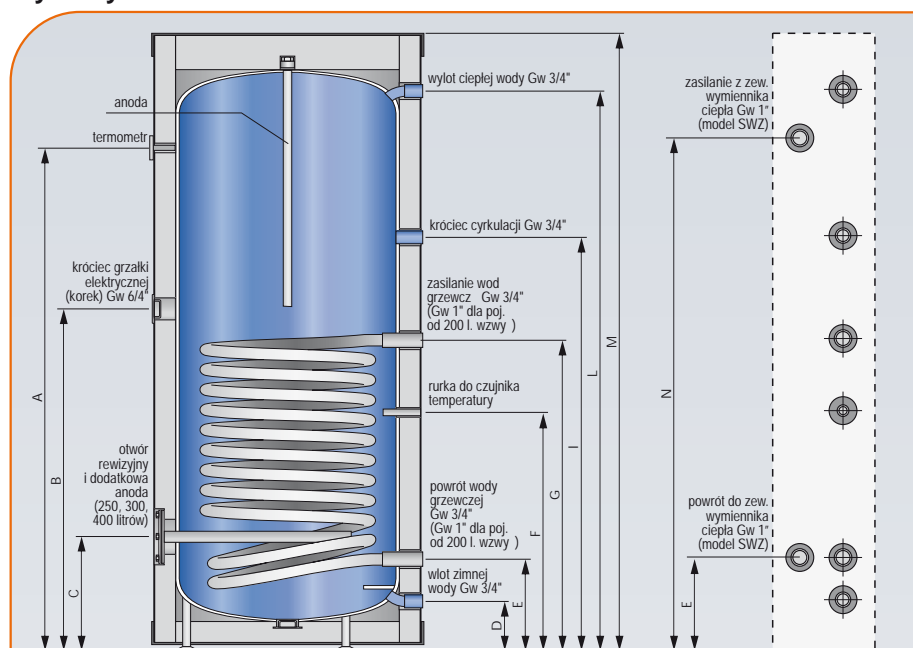
W oownica o du ej powierzchni wymiany ciepła, si gaj ca do samego dna zbiornika zapewnia szybki czas podgrzewania i równomierny rozkład temperatury wody w całej obj - to ci wymiennika.

Wyposa enie dodatkowe

Mo liwo zastosowania grzałek elektry- cznych:

GRBT-1,4kW/230V; GRBT-2,0kW/230V oraz GRBT-4,5kW/400V w pojemno ciach 200-400 litrów, oraz GRBT-6,0kW/400V w pojemno- ciach 250-400 litrów.

Wymiary / budowa



Model	rednica (mm)	A (mm)	B (mm)	C (mm)	D (mm)	E (mm)	F (mm)	G (mm)	H (mm)	I (mm)	J (mm)	K (mm)	L (mm)	M (mm)	N (mm)
SW-100	500	923	230	-	111	214	423	727	-	817	-	-	1064	1195	-
SW-120	500	1094	230	-	111	214	471	822	-	912	-	-	1235	1365	-
SW-140	500	1163	230	-	111	214	471	822	-	912	-	-	1305	1435	-
SW-200 SWZ-200	600	1306	858	-	127	258	675	813	-	913	-	-	1464	1610	1333
SW-250 SWZ-250	695	1089	777	316	127	241	602	740	-	841	-	-	1230	1379	1121
SW-300 SWZ-300	695	1323	916	316	127	241	714	852	-	958	-	-	1464	1614	1355
SW-400 SWZ-400	755	1335	920	316	124	245	717	856	-	986	-	-	1498	1660	1551

Dane techniczne / ceny katalogowe

Model	Pojemno (l)	Powierzchnia w oownicy (m ²)	Moc w oownicy * (kW)	Dobowe straty energii ** (kWh/24h)	Model anody	Cena netto (zł)	Cena brutto (zł)
SW-100	100	0,8	34	1,2	AMW 22x500	1 153,66	1 419,00
SW-120	120	1,0	37	1,3	AMW 22x800	1 239,84	1 525,00
SW-140	140	1,0	37	1,4	AMW 22x800	1 326,02	1 631,00
SW-200	200	1,1	39	2,0	AMW 33x450	1 583,74	1 948,00
SW-250	250	1,2	42	2,1	AMW 22x400 i AMW 33x450	1 885,37	2 319,01
SW-300	300	1,5	50	2,7	AMW 22x500 i AMW 33x450	1 996,75	2 456,00
SW-400	400	1,7	56	2,4	2xAMW 33x350	2 467,48	3 035,00
SWZ-200	200	1,1	39	2,0	AMW 33x450	1 652,85	2 033,01
SWZ-250	250	1,2	42	2,1	AMW 22x400 i AMW 33x450	1 954,47	2 404,00
SWZ-300	300	1,5	50	2,7	AMW 22x500 i AMW 33x450	2 065,85	2 541,00
SWZ-400	400	1,7	56	2,4	2xAMW 33x350	2 535,77	3 119,00

* Przy parametrach 80/10/45°C (temperatura wody grzewczej/temperatura wody zasilaj cej/temperatura wody u ytkowej), przepływ wody grzewczej przez w oownic 3,0 m³/h.

** Przy utrzymaniu stałej temperatury wody 60°C.

KOSPEL S.A. zastrzega sobie mo liwo zmian technicznych maj cych na celu udoskonalenie wyrobów, które nie bed uwidocznione w niniejszym katalogu. Cennik nie stanowi oferty handlowej w rozumieniu kodeksu cywilnego. Ceny mog ulec zmianie.

Pionowe wymienniki c.w.u.

Termo Solar SB / SBZ

Wymienniki z dwoma wównicami do współpracy z kotłem c.o. oraz instalacją solarną



Najważniejsze zalety

Najnowocześniejsza technologia emaliowania

Firma KOSPEL uruchomiła pierwszy w Polsce w pełni zautomatyzowany system proszkowego emaliowania zbiorników. Stalowy zbiornik jest równomiernie pokryty na całej powierzchni warstwą emalii o optymalnie dobranej grubości.

Wysoka jakość izolacji cieplnej

Odpowiednio dobrana grubość izolacji minimalizuje straty energii. Obudowa wymiennika wykonana z twardego tworzywa w kolorze srebrnym zapewnia estetyczny wygląd i odporność na uszkodzenia mechaniczne.

Duża wydajność wymiennika

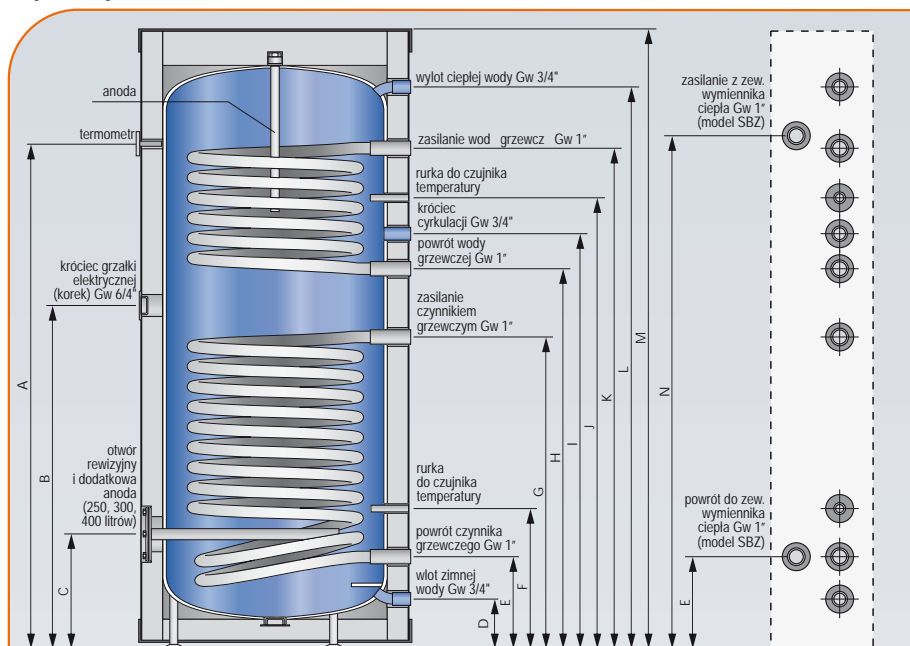
Wównica o dużej powierzchni wymiany ciepła, sięgająca do samego dna zbiornika, zapewnia szybki czas podgrzewania i równomierny rozkład temperatury wody w całej objętości wymiennika.

Wyposażenie dodatkowe

Możliwość zastosowania grzałek elektrycznych:

GRBT-1,4kW/230V; GRBT-2,0kW/230V oraz GRBT-4,5kW/400V w pojemnościach 200-400 litrów, oraz GRBT-6,0kW/400V w pojemnościach 250-400 litrów.

Wymiary / budowa



Model	średnica (mm)	A (mm)	B (mm)	C (mm)	D (mm)	E (mm)	F (mm)	G (mm)	H (mm)	I (mm)	J (mm)	K (mm)	L (mm)	M (mm)	N (mm)
SB-200 SBZ-200	600	1306	858	-	127	258	395	813	903	993	1098	1290	1464	1610	1333
SB-250 SBZ-250	695	1089	687	316	127	241	378	628	746	836	941	1079	1230	1379	1121
SB-300 SBZ-300	695	1323	916	316	127	241	378	852	980	1070	1175	1313	1464	1614	1355
SB-400 SBZ-400	755	1335	920	316	124	245	381	856	986	1076	1181	1319	1498	1660	1551


Dane techniczne / ceny katalogowe

Model	Pojemność (l)	Powierzchnia w wównicy dolnej / górnej (m ²)	Moc w wównicy * dolnej / górnej (kW)	Dobowe straty energii ** (kWh/24h)	Model anody	Cena netto (zł)	Cena brutto (zł)
SB-200	200	1,1 / 0,75	39 / 32	2,0	AMW 33x450	2 478,86	3 049,00
SB-250	250	1,0 / 0,8	37 / 34	2,1	AMW 22x500 i AMW 33x450	2 573,98	3 166,00
SB-300	300	1,5 / 0,8	50 / 34	2,7	AMW 22x500 i AMW 33x450	2 788,62	3 430,00
SB-400	400	1,7 / 0,9	56 / 36	2,4	2xAMW 33x450	3 300,00	4 059,00
SBZ-200	200	1,1 / 0,75	39 / 32	2,0	AMW 33x450	2 547,97	3 134,00
SBZ-250	250	1,0 / 0,8	37 / 34	2,1	AMW 22x500 i AMW 33x450	2 642,28	3 250,00
SBZ-300	300	1,5 / 0,8	50 / 34	2,7	AMW 22x500 i AMW 33x450	2 857,72	3 515,00
SBZ-400	400	1,7 / 0,9	56 / 36	2,4	2xAMW 33x450	3 369,11	4 144,01

* Przy parametrach 80/10/45°C (temperatura wody grzewczej / temperatura wody zasilającej / temperatura wody użytkowej), przepływ wody grzewczej przez wównicę 3,0 m³/h.
** Przy utrzymaniu stałej temperatury wody 60°C.

KOSPEL S.A. zastrzega sobie możliwość zmian technicznych mających na celu udoskonalenie wyrobów, które nie będą uwidocznione w niniejszym katalogu. Cennik nie stanowi oferty handlowej w rozumieniu kodeksu cywilnego. Ceny mogą ulec zmianie.

Akcesoria do zasobników i wymienników c.w.u.

	Nazwa	KGO (zł)	Cena netto (zł)	Cena brutto (zł)
	Anoda magnezowa AMO 22x208 z korkiem 3/4" do ogrzewaczy Slim 20-40 litrów (montowana od góry) oraz zasobników c.w.u. SE-250	nie dotyczy	28,46	35,01
	Anoda magnezowa AMW 22x400 z korkiem 3/4" do wymienników poziomych 80 i 100 litrów, wymienników stoj cych SW-250 i SE-300 oraz ogrzewaczy Slim 50-80 litrów (montowana od góry)	nie dotyczy	34,15	42,00
	Anoda magnezowa AMW 22x500 z korkiem 3/4" do wymienników poziomych 120 i 140 litrów, oraz wymienników stoj cych SW-100, SW-300, SB-250, i SB 300	nie dotyczy	35,77	44,00
	Anoda magnezowa AMW 22x800 z korkiem 3/4" do wymienników stoj cych 120-140 litrów	nie dotyczy	45,53	56,00
	Anoda magnezowa AMW 33x350 M8 do wymienników SW-400 litrów	nie dotyczy	36,59	45,01
	Anoda magnezowa AMW 33x450 M8 do wymienników SE 200-400; SW 200-300; SB 200-400	nie dotyczy	40,65	50,00
	Grzałka elektryczna z termostatem do wymienników GRBT 1,4 kW, 1 1/2"	0,14	120,33	148,01
	Grzałka elektryczna z termostatem do wymienników GRBT 2,0 kW, 1 1/2"	0,15	128,46	158,01
	Grzałka elektryczna z termostatem do wymienników GRBT 4,5 kW - 400V, 1 1/2"		690,24	849,00
	Grzałka elektryczna z termostatem do wymienników GRBT 6,0 kW - 400V, 1 1/2"		730,90	899,01
	Klucz do wkr cania grzałki do wymiennika 1 1/2" WMD043	nie dotyczy	16,26	20,00
	Rurka do cyrkulacji do wymienników poziomych	nie dotyczy	8,13	10,00
	Wieszaki do wymienników poziomych (1kpl. - 2 szt.)	nie dotyczy	51,22	63,00